

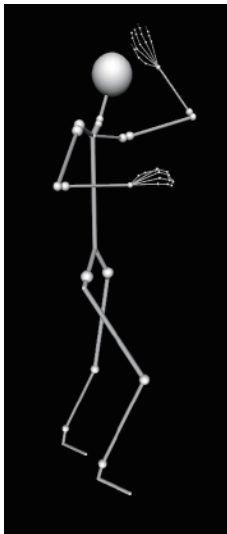
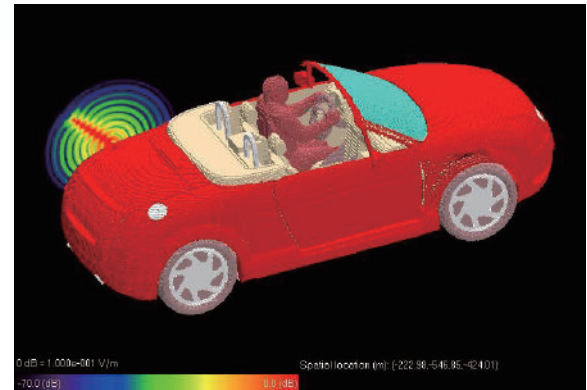
VariPoseは、XFdtd対応のボディメッシュデータ編集ソフトです  
骨格モデルの関節を回転させることにより簡単かつ正確にデータを生成します

## VariPoseとは?

XFdtdで提供されるボディメッシュデータは、「寝姿」で生成されています。しかし、電磁界解析ソフトなどで人体を含むモデルをシミュレートする際は、状況に合わせて人体の姿勢を変更してシミュレーションする必要があります。VariPoseでは、首、腕、足、指の関節などの様々の関節を回転させ任意の姿勢のボディメッシュデータを簡単かつ正確に生成することが可能です。

## VariPoseの特徴

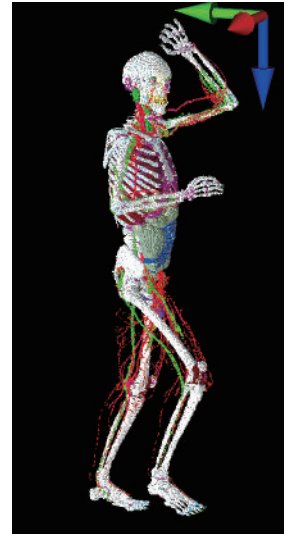
- 解像度 1、2、3、5、10ミリメートルのメッシュで成人男性を再構成
- 表示 メッシュ変更による変化を、各組織のVoxel数・質量・密度で表示  
三次元表示・二次元のスライス表示  
指定組織の表示/非表示
- 出力 XFdtd対応フォーマット  
一般的なVoxelフォーマット



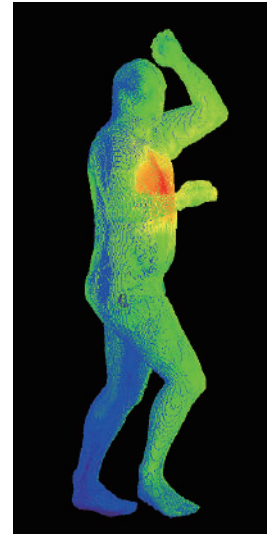
骨格モデルで関節を回転させ姿勢を定義



骨格モデルから生成されたボディメッシュデータ



組織表示



XFdtdでのシミュレーション結果

## System Requirements

- OS : Windows: XP, Vista, Windows 7, 32-bit  
Linux: RedHat 4 and above, 32-bit
  - CPU : 1GHz以上のCPU
  - ビデオカード : OpenGL対応
  - ビデオメモリ : 128 MB以上推奨
  - スワップ領域 : 1GB以上
  - 主メモリ : 512 MB以上、1GB以上推奨
- ※上記以外のスペックに関してはお問い合わせください。

## Contact Us!

個別対応も行っております。お気軽にご相談ください。

情報・通信営業部  
〒164-0012 東京都中野区本町4-38-13  
TEL:03-5342-1121 FAX:03-5342-1221

大阪支社 情報・通信営業部  
〒541-0047 大阪市中央区淡路町3-6-3  
NMプラザ御堂筋ビル5F  
TEL:06-6226-1231 FAX:06-6226-1037

<http://www.kke.co.jp/xfdtd/>  
E-mail:xfdtd@kke.co.jp