

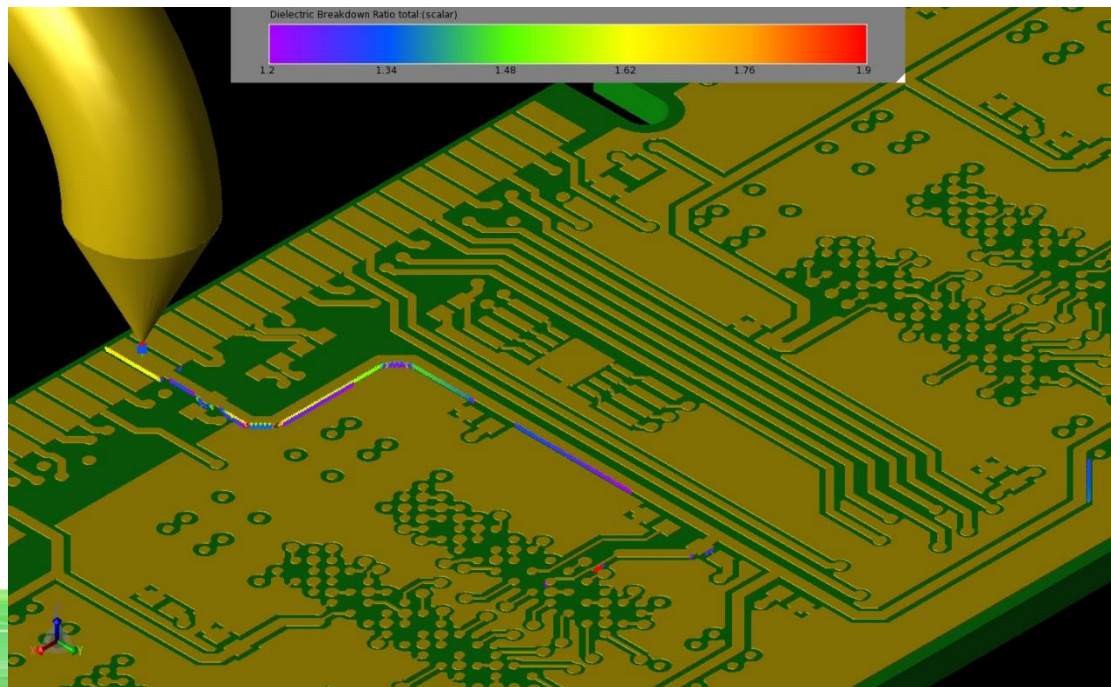
XFDTDバージョンアップ情報 7.8.1

- 分散型ポート
- 表面電流センサー
- パーツのスライス
- 光導電性の半導体スイッチ
- オブジェクトの暗号化
- 表面粗さの設定
- Optenni Lab Integration

静電気放電 (ESD) 解析

- ✓ XFDTDの静電気放電(ESD)解析は、ESDによって発生する電流から、電子デバイスの損傷や故障の可能性を判定します。
- ✓ この機能により、ユーザーは絶縁破壊のリスクがある場所や、永久的な損傷を受けやすい回路部品のレポートを表示することができます。
- ✓ 詳細は開発元のWebサイトをご確認ください。

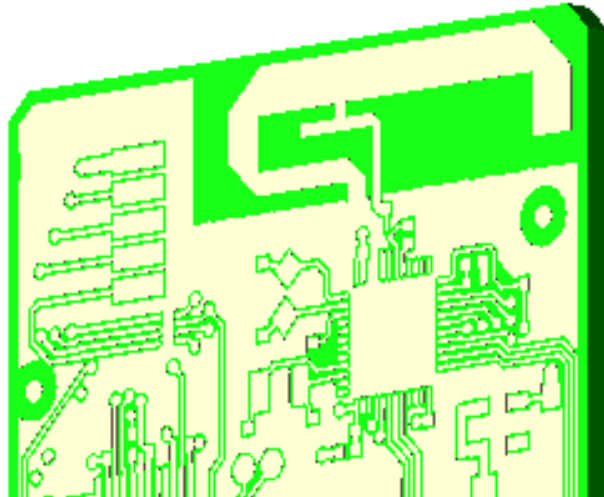
<https://support.remcom.com/xfDTD/knowledge-articles/general/electrostatic-discharge-analysis.html>



Allegro brd Import

- ✓ XFtdtdはAllegroの .brdファイルをサポートしました。
- ✓ これにより、CadenceのAllegro PCB Designパッケージなどの回路レイアウト設計ツールから、PCBジオメトリをインポートすることができます。
- ✓ 詳細は開発元のWebサイトをご確認ください。

<https://support.remcom.com/xftdtd/reference/cad-import/pcb-import.html>



開発元のバージョンアップ情報ページ

この他のバージョンアップ項目や詳細情報は開発元のWebサイトよりご確認ください。

<https://support.remcom.com/xfdtd/releases/release-7-8-1.html>