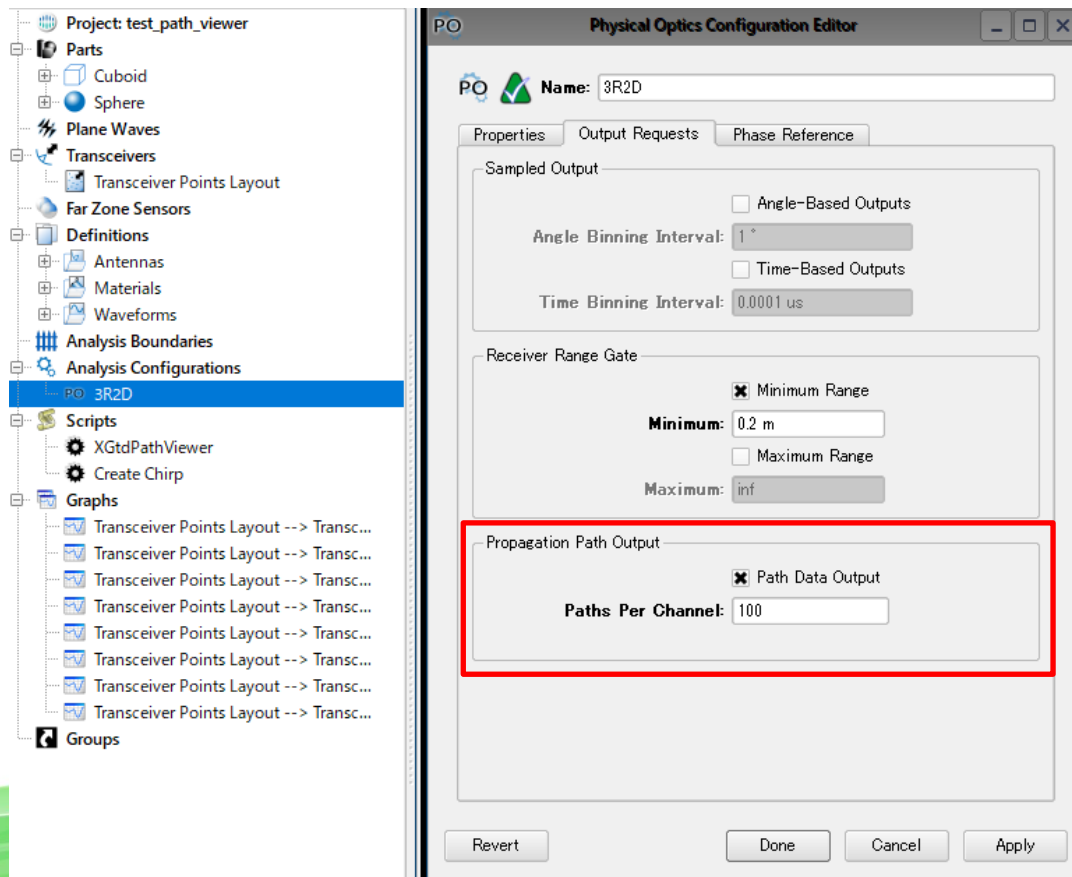


Detailed propagation paths パスの可視化

パスの可視化を行うためには、以下の設定が必要です。

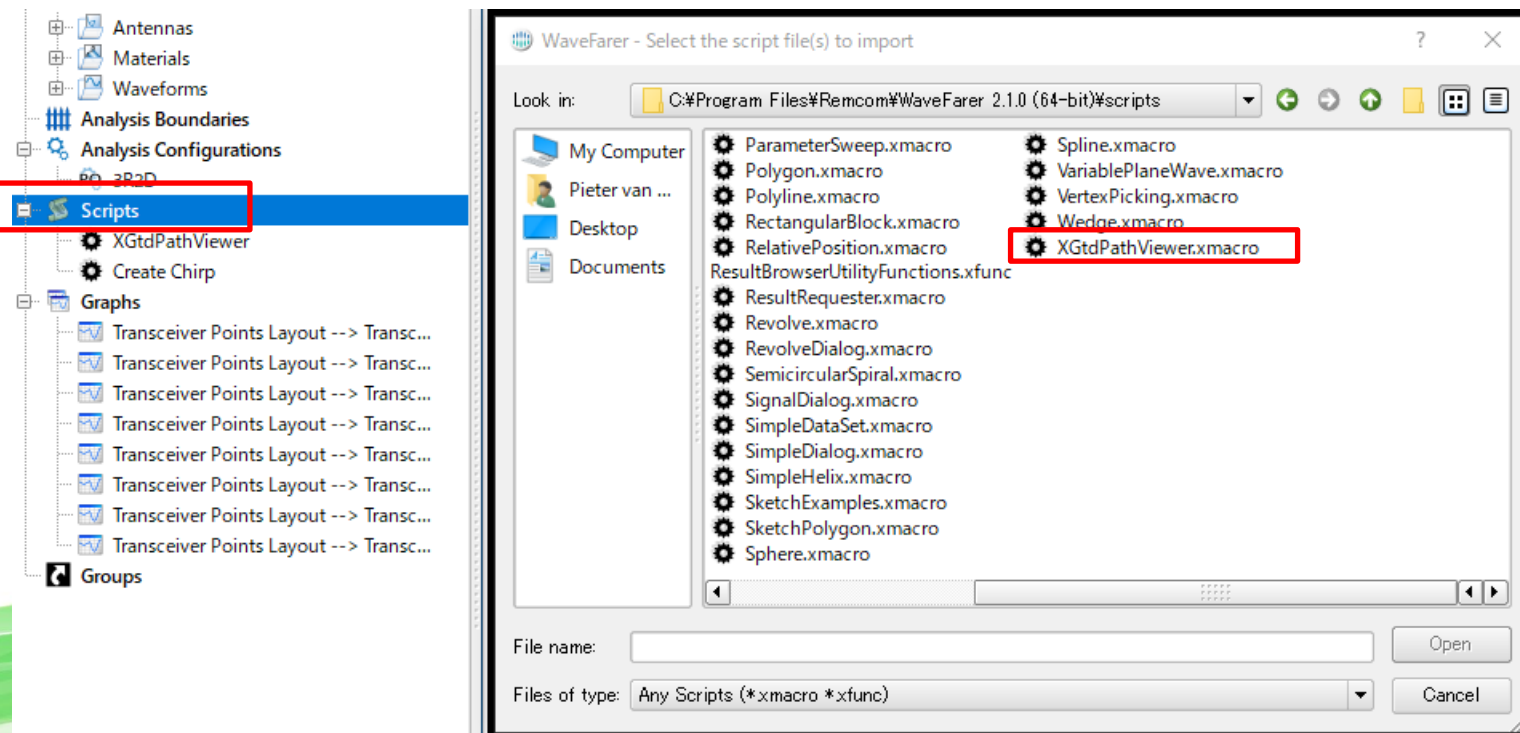
- ✓ [Physical Optics Configuration Editor] - [Output Request]タブ – [Path Data Output]をチェック
- ✓ この状態でシミュレーションを実行



マクロのインポート

パスの可視化に必要なマクロをインポートします。

- ✓ [Scripts]を右クリックし、[Import Scripts]を選択します。
- ✓ XGtdPathViewer.macroを選択します。
 - ✓ マクロはデフォルトで C:\Program Files\Remcom\WaveFarer 2.1.0 (64-bit)\scripts に格納されています。



結果の選択

パスの可視化を行いたいシミュレーション結果を選択します。

- ✓ Result画面で結果を一つ選択します。
- ✓ XGtdPathViewer.macroを実行すると、XGtd Path Viewer設定画面(次ページ)が表示されます。

The screenshot displays the software interface. On the left is a project tree for 'Project: test_path_viewer'. The main area is the 'Results' window, which contains a table of simulation results. A red box highlights the table's header and the first three rows. To the right, a context menu is open for the 'XGtdPathViewer' script, with a red box highlighting the 'Execute' option.

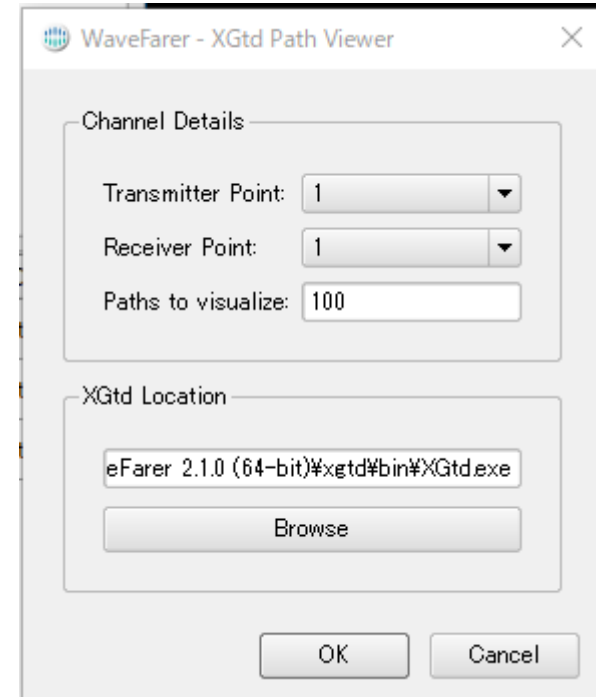
Simulation Name	Sensor	Domain	Result Type
test_path_loss	All	All	All
test_path3	Transceiver Points La...	Discrete Frequencies	Path Gain Path Loss Received Power
test_angle			
Linear Chirp Simulation			
All			
3R2D			

Run Number	Result Type	Sensor	Sensor Type	Domain
1	Received Power	Transceiver Poi...	Receiver Points	Discrete Frequen
1	Path Loss	Transceiver Poi...	Receiver Points	Discrete Frequen
1	Path Gain	Transceiver Poi...	Receiver Points	Discrete Frequen

可視化するパスの条件設定

パスの条件を設定します。

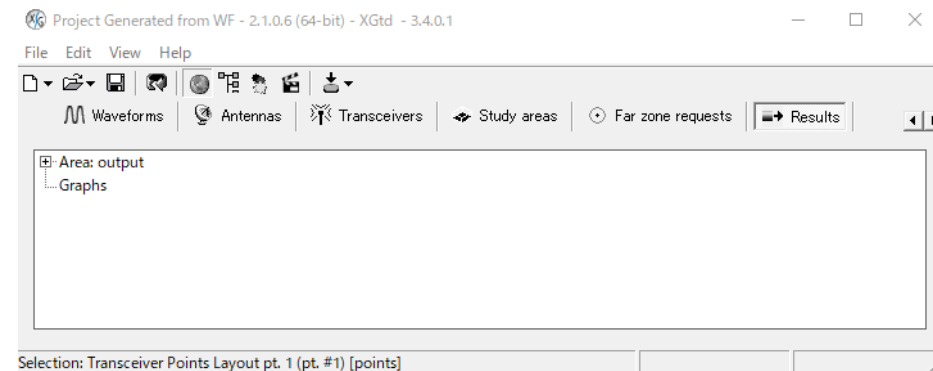
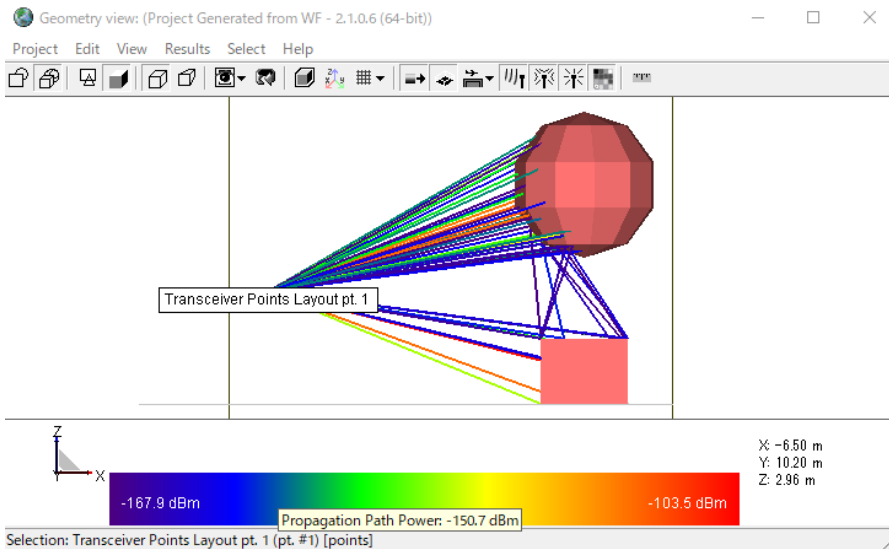
- ✓ XGtd Path Viewer設定画面で可視化したいパスの
 - ✓ 送信点
 - ✓ 受信点
 - ✓ パスの数
- を設定し、OKを押します。



パスの表示

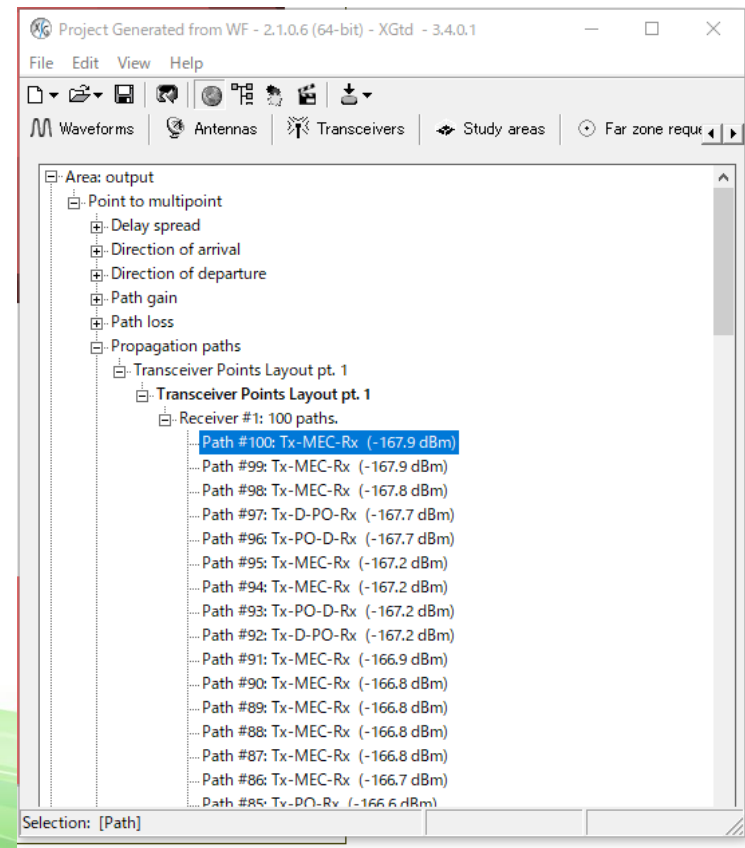
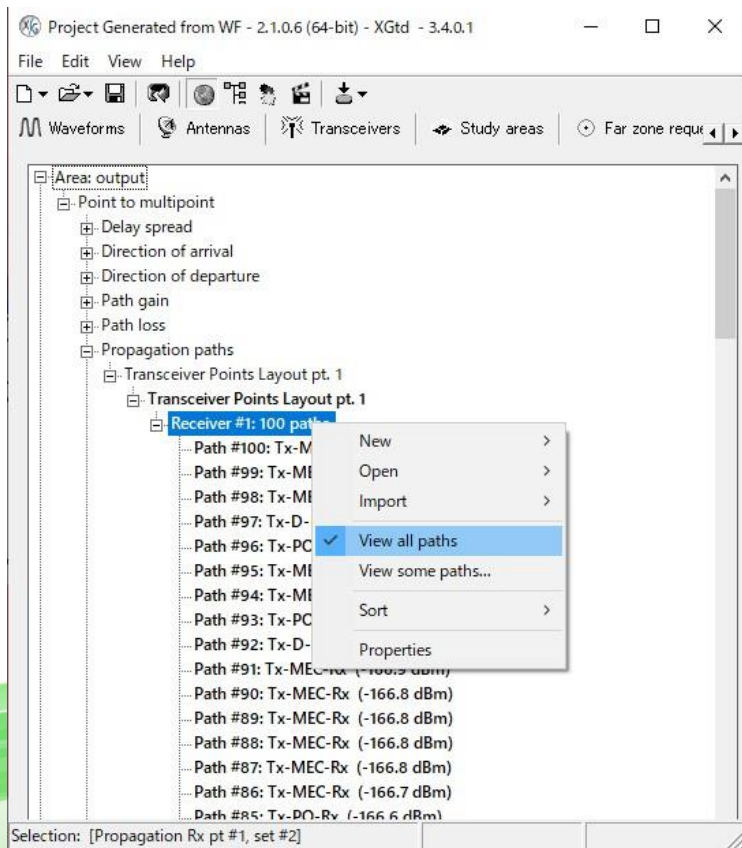
Path Viewerが起動し、パスが可視化されます。

- ✓ Geometry Viewでパスが可視化されます。
- ✓ Project generated from WFで可視化するパスの設定ができます(次ページ)。



個別のパスを確認する

- ✓ Project generated from WFの[Area: output] -> [Point to multipoint] -> [Propagation paths] -> [Transceiver Points Layout] -> [Transceiver Points Layout] -> [Receiver] を展開し、Receiverを右クリックし、View all pathsのチェックを外します。
- ✓ Receiver以下の特定のPathをクリックすると、Geometry view画面でそのパスのみ表示されます。



最新情報は開発元のサポートサイト(※1)やリファレンスマニュアル(※2)をご覧ください。

※1: <https://support.remcom.com/wavefarer.html>

※2: WaveFarer 左上メニューの[Help] - [Reference Manual]